

MINI GUIA DE SEGURANÇA AO PARAR A BIKE EM LOCAIS PÚBLICOS



1

Retire os acessórios que podem ser facilmente levados;

2

Chegou no local e ele não tem espaço para bike? Converse com alguém da lugar, pergunte se tem algum cantinho seguro no qual a bike pode ser colocada.

3

Se o diálogo não for possível ou não for bem sucedido, exponha nas redes sociais. Os estabelecimentos precisam ter locais seguros para nossas magrelas.

4

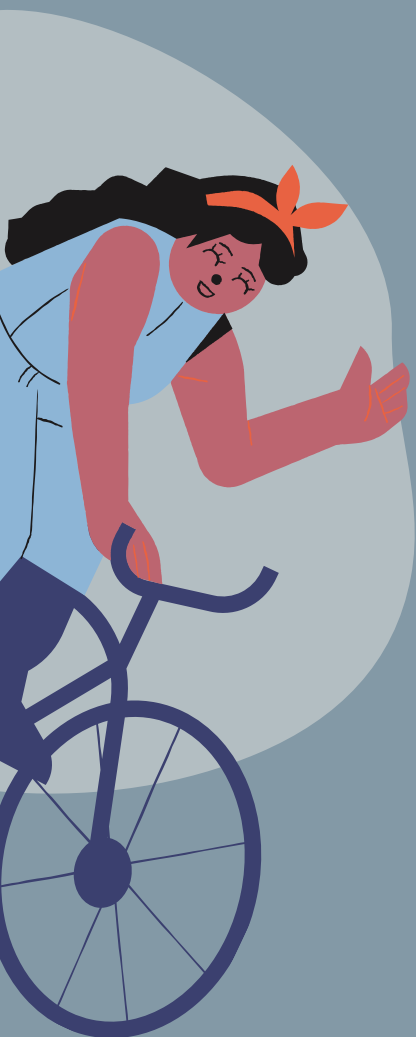
Procure deixar em estacionamentos, alguns permitem que a gente deixe a bike lá sem nem pagar algum valor, outros cobram um valor mais baixo do que para carros e motos.

5

Se possível, opte por um u-lock. É um cadeado mais caro, mas com alta durabilidade e confere muita segurança.



GIRODICAS



1

Anote o número de série da sua bike, normalmente fica na parte inferior do quadro (isso pode ajudar a localizá-la em caso de furto), no movimento central (local de fixação do pedivela).



2

Faça um seguro da sua bike! Para sua sorte, na Giro estamos informadas e preparadas para te ajudar em relação à isso. Se já quiser saber mais, entre em contato.